

インプラント患者説明用模型

MEGA NAVI III

メガナビIII

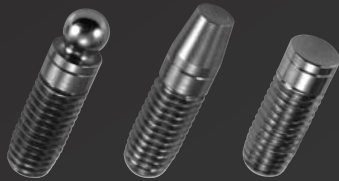
特別謝恩キャンペーン

標準価格 36,300円 ▶ 特別価格 33,800円

(税別)

キャンペーン期間：2011年1月17日(月)～2011年8月15日(月)

三代目のメガナビは インプラントを使用した 「オーバーデンチャー」



【仕様】

- ・形態 無歯顎
 - ・インプラント着脱可能
 - ・正中部のみボール対応
 - ・両側36部(ボール・コーヌス・マグネット対応)
- ・サイズ W130×D100×H50mm(義歯パーツ装着時)
- ・質量 約295g(義歯パーツ装着時)

■標準価格 36,300円



ほぼ
原寸大

◆ご推薦の言葉

前田芳信 大阪大学歯学研究所

今使っている義歯を最大限生かしていくために、インプラントを支台としたパーシャルデンチャーから始めて、最終的には適切な本数まで埋入していく段階的移行が考えられます。本サンプルは、遊離端欠損をインプラントにより中間欠損化することの利点を説明することができるほか、幅広い活用が期待できます。

○メガナビIIIを用いた患者説明

説明の POINT



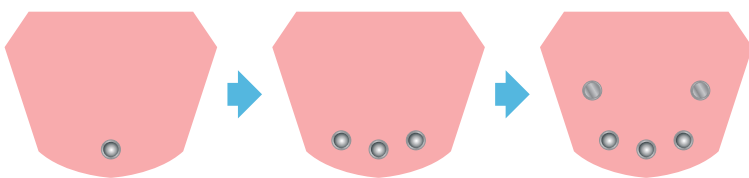
※写真は欠損プラグを装着しています。

【無歯顎の状態】

- 顎提の吸収が著しいと義歯の側方運動に対して十分な維持が発揮できない。
- 顎提の幅が狭くなると耐圧域も小さくなる。

従来のコンプリートデンチャーの様々な問題を患者さんに説明し、『インプラント』を使用した『オーバーデンチャー』の説明・提案へ。

①無歯顎症例に1本のインプラントを埋入した場合

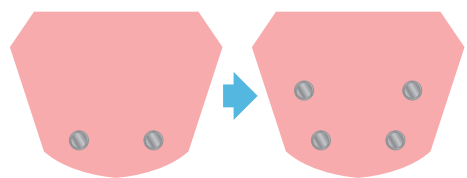


インプラントを正中に1本埋入した場合、支持安定の難しい義歯を固定し、かつ義歯の動きにも対応することができます。

上図のようにインプラントを追加した場合、さらに義歯の安定性が高まり動きを抑制する。


また、上図のようにインプラントを4本以上埋入した場合、義歯の沈下防止も可能となり、より患者満足度向上を図ることができる。

②無歯顎症例に2本のインプラントを埋入した場合



無歯顎症例に対し、最初から2本埋入する場合には、上図右のように段階的にインプラントを追加していくことで、義歯の沈下や動きを抑制し、患者満足度を向上させることが可能である。

●掲載商品の標準価格は、2011年1月17日現在のものです。価格に消費税は含まれておりません。 ●仕様および外観は、製品改良のため、予告なく変更することがありますので、予めご了承ください。

販売元  歯も心も美しく
和田精密歯研株式会社

本社 〒532-0002
大阪市淀川区東三国1丁目12番15号
電話 06-4807-6700 FAX 06-4807-6788
http://www.labowada.co.jp

お問い合わせと
ご用命は