



Stylish
Material
Approval
Refined
Trust

その美しさ、より自然に—。

SMART DENTURE

スマートデンチャー



その美しさ、より自然に—。

SMART DENTURE

スマートデンチャー



審美性を限りなく追求。さらに機能性、安全性をも備えた新しい補綴物。

スマートデンチャーは審美的要素を
重視される患者様のニーズにお応えできるでしょう。

○メリット○

スマートデンチャーは従来の製品と比べ以下の点において優れています。

メタルの維持装置が無い ため、見た目が綺麗で入れ歯と 気付かれません。審美性にたい へん優れています。	材料は薬事承認されているため、 安心して使用できます。	 ※多数歯欠損の場合は咬合力を 高めるために金属床を併用して 作製する事をおすすめします。
メタルフリーであるため、メタルアレルギーの心配が ほとんどありません。(ALL樹脂の場合)	材質は熱可塑性樹脂で 生体為害作用が無く無味・無臭です。	
モノマーの溶出がほとんど無く、安全性が高いです。	吸水性がほとんど無いため、 汚れ・臭いの発生が少ないです。	
適度な弾性があり、装着時の違和感が少ないです。	即重による簡単な修復、リライニングは チェアサイドで可能です。	

○最適展開症例○

スマートデンチャーは以下のような患者様に適しています。

金属クラスプが見える
のが嫌な患者様

金属アレルギー症の患者様
(ALL樹脂の場合)

樹脂アレルギー症の患者様
※検査が必要な場合があります。
※検査用試験片をご提供します。

歯根が露出し
変色している患者様

[注意事項]

スマートデンチャーを患者様におすすめの際は、以下の事に注意してください。

- ①ALL樹脂の場合メタルレストが無い
ため、金属床に比べ支持力が劣る
場合があります。
- ②ALL樹脂の場合には咬合圧による
たわみが出ます。そのため部分的な
沈下による粘膜への疼痛が発生する
場合があります。
- ③ALL樹脂の場合、審美性を重視した
補綴物であり、咬合を重視する症例
には不向きです。
- ④遊離端欠損、遊離端を含む複合欠
損には金属床との併用がおすすめです。
- ⑤極端に平行性が悪く、クリアランス
が無い症例には不向きです。

【 使用材料 】

スマートデンチャーは熱可塑性樹脂を使用しております。日本の薬事審査で承認されているため、安心してご使用いただけます。
※保険登載されていないため自費製品となります。

【 専用歯 】

スマートデンチャーには専用の人工歯(天然歯の象牙質に近い特性を持つポリカーボネート樹脂)が使用されています。
床用樹脂と同系素材のため、床との維持力に優れています。

【 お手入れ、取り扱い上の注意事項 】

- ・入れ歯洗浄剤はアルカリ系、塩素系以外のものをご使用願います。
(弊社オリジナルの義歯洗浄剤「入れ歯爽快」がお薦めです)
- ・消毒用アルコールの使用は不可です。
- ・80℃以上の熱湯に浸漬しないでください。(煮沸消毒、オートクレープの使用も不可です)



スマートデンチャー無料説明会も随時開催中!
詳しくは最寄りの弊社営業担当者までお尋ねください。

和も心も美しく
和田精密歯研株式会社
http://www.labowada.co.jp

強く 優しく 美しく

CAD/CAMクラウン
CAM 美麗 クラウン
キャミレー
ジルコニア
&ジルプレス

CAD/CAM技法によるジルコニアフレームワーク、審美性の高いガラスセラミックスをプレス作製するクラウンワークのコンビネーションによりジルコニアクラウンは新次元を迎えました…

強い

ジルコニアは、曲げ強度が1155MPa~1400MPaと強い素材であり、応力誘起相変態[®]により破折し難い素材です。

※ジルコニアは微小クラックが入った際にその表面にできる結晶構造が膨張し、クラックがそれ以上進行しない様にする働きがある。

優しい

生体親和性が高く、金属アレルギーの心配もありません。比重が貴金属の1/3と軽く、金合金と比べ材料コストが低いです。

美しい

ブラックマージン、メタルトゥーが起こらず、ある程度の透過性を持ちながら支台歯の色調にも左右され難いので美しい色調を再現しやすいです。(カラーリングリキッドやライナーにより、コーピングの色調調整可能)

インプラント上部構造への適応も可能

各種インプラント上部構造にジルコニアクラウンが作製できます。また、ジルコニアは、メタルアーチファクトが発生しないセラミックなのでCT撮影時に画像への影響を極力抑えることが可能となります。



ジルコニアとは人工関節などにも早くから使用されており、強度が強く、身体に優しい素材です。

CAM美麗クラウン ジルコニア/ジルプレスとは?

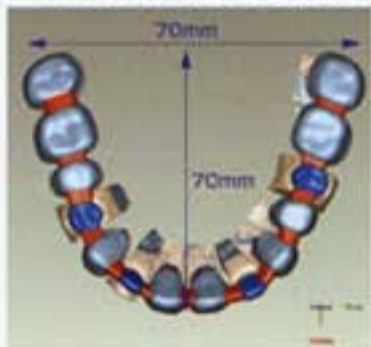
- CAM美麗クラウンジルコニア...
 CAD/CAM技法により作製されたジルコニアフレーム上に
 専用陶器で歯冠形態を回復します。
- CAM美麗クラウンジルプレス...
 CAD/CAM技法により作製されたジルコニアフレーム上に
 審美性の高いガラスセラミックスをプレスし歯冠形態を形成
 します。



CAM美麗クラウンジルプレス (e.max ZirPRESS 使用)

ブリッジ及び連結時の 製作可能歯数

- 単冠からフルブリッジまで製作可能です。
 (ジルプレスの場合は6歯まで)
- 大型補綴物の製作可能寸法
 ジルコニアの最大幅径は、約70mmが目安となります。
 ジルコニアの最大厚さは、約17.5mmが目安となります。

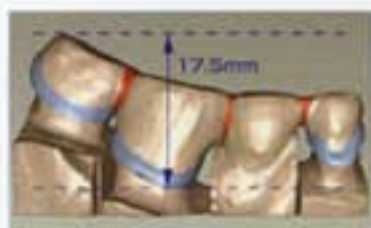


ジルコニア最大幅径



ジルコニア
 ブロック

ラウンド・ディスク・マテリアル
 (直径100mmサイズ)



ジルコニア最大厚さ



禁忌症

- 支台歯が3mm以下の短い症例
- マージン、支台歯形成表面が1mm以下の
 凹凸のある症例

支台歯形成

支台歯形成における一般的な注意点

- 形成面を滑沢にし、**アンダーカット**を作らないでください。
- 隅角部を曲面に仕上げ、鋭利な部分を残さないでください。
- マージンはショルダー部から軸面にかけて曲面で移行する
 ラウンデッドショルダー形態としてください。
- 修復物が均一な厚みになるようにしてください。
- **前歯切縁の厚みを0.9mm以下にしないでください。**
 (ミリングバーの太さが1.0mmのためエラーとなります。)
- ジルコニアフレームの厚みは最低0.4mm(ジルプレスの場合は
 最低1.5mmの厚みを追加)、ボンテック連結部のジルコニア
 フレームの面積は最低9~11mm²(3×3mm) 必要です。
- 隅角は必ず丸め、曲面に形成してください。



ジルコニアを使用した製品

- シングルクラウン
- ブリッジ
- テレスコープクラウン
- 各種カスタムアバットメント
- インプラント上部構造



シングルクラウン ブリッジ



各種カスタムアバットメント



インプラント上部構造



テレスコープクラウン
 症例写真ご提供
 川島俊正先生:
 東京都ご開業



カムデンチャー

カムデンチャーは、人工歯下部に内蔵された「カム構造のアタッチメント」により、クラスプを開閉できる新しいデンチャーです。遊離端欠損用、中間欠損用の2種類があります。

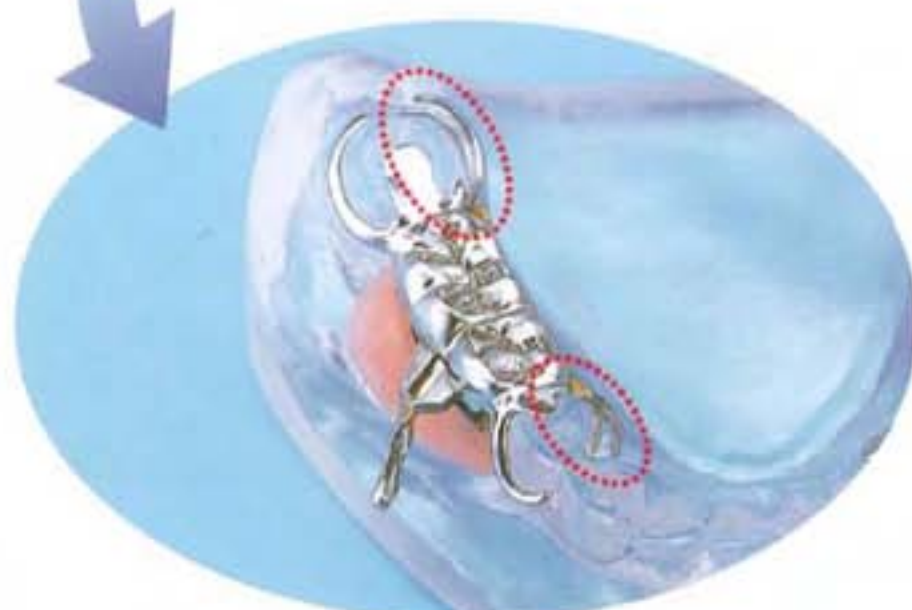
カムデンチャーのメリット

クラスプを開閉できるから…

- ★クラスプの維持力を開放できるので、鉤歯に応力をかけずに義歯を着脱できます。
- ★歯牙の植立方向等に影響を制限されにくい、自由度の高いクラスプ設計が可能です。
- ★鉤歯をレストレーションせずにリジッドなサポートを発揮出来ますので、患者さんの身体的、経済的負担を軽減します。
- ★従来の義歯に不満があるものの、インプラント治療に躊躇される患者さんへの選択肢として提案できます。



カムデンチャー（左・中間欠損 右遊離端・欠損）



中間欠損用舌側クラスプの開閉



遊離端欠損用頬側クラスプの開閉



カムアタッチメントの内部

カムデンチャーの価格と納期

カムデンチャー加工料金

料金・製品に関するお問合せは、
最寄の弊社営業所またはメールでお問合せ下さい。

メールでのお問合せは、お名前・医院名・お電話番号をご記入下さい。

カムデンチャーの納期 制作日数 中9日

(弊社稼働日計算 試適なしの「即完成」扱いのみです)

カムデンチャー臨床適用上の注意

◆スペースの有無

カムアタッチメントをセットするためには、カムアタッチメントの厚みや幅径を確保する必要があります。

垂直的高径 5.5～6.0mm必要です。特に遊離端欠損では後方でクリアランスが無くなるので特に注意が必要です。クリアランスに余裕のない場合は、金属歯の対応になります。

近遠心幅径 中間欠損タイプは18～20mm範囲内でのスペースが必要です。遊離端タイプは16mm以上のスペースが必要です。

頬舌的幅径 特に制限はありませんが、スペースが少ない場合は、義歯の形態が不自然に仕上がる恐れがあります。

◆適用金属

コバルトクロムのみ

◆カム構造に関する修理

他のアタッチメント義歯と同様、修理を行うことはできません。

◆日常のメンテナンス

カムアタッチメント内部は分解して洗浄することができません。従いまして、患者様による日常の洗浄には超音波洗浄機による洗浄が必須となりますので、洗浄機をお持ちでない患者様には必ずお求めいただいで下さい。(弊社でご用意できます)



はずれない! 浮きあがらない! 痛くない!

快適 FIN デンチャー

床縁閉鎖弁義歯

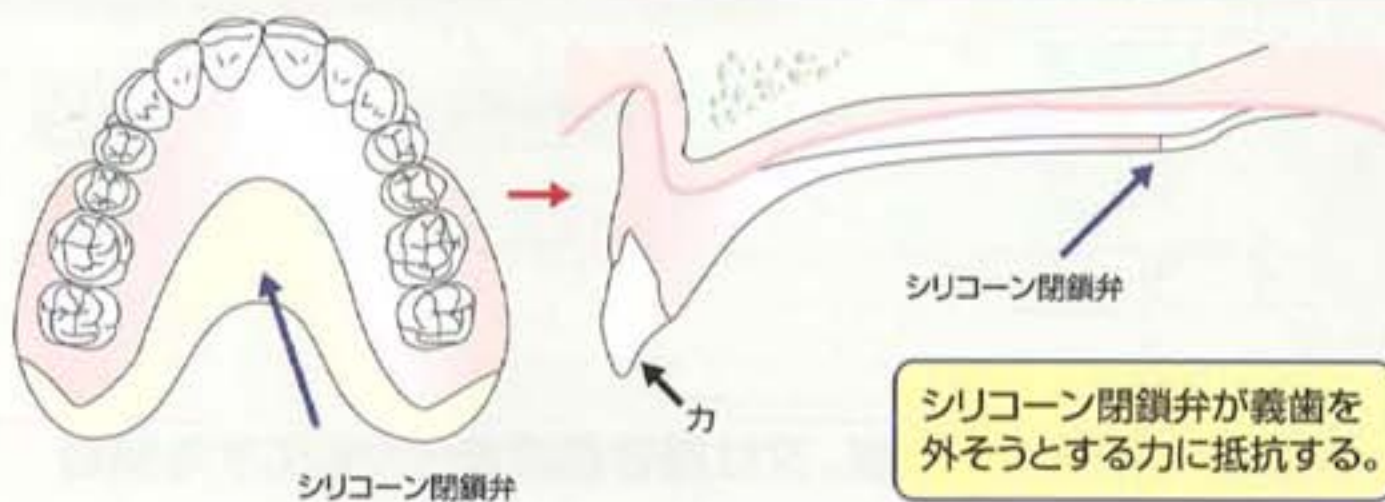
適応症例

- 顎堤の吸収が著しい症例
- 骨隆起など顎堤にアンダーカットのある症例
- 嘔吐反射が強く床縁を軟口蓋部まで延長できない症例
- 使用している義歯の適合が良く、特に痛みはないが脱離しやすい症例

その他諸々の症例に幅広く対応できます。

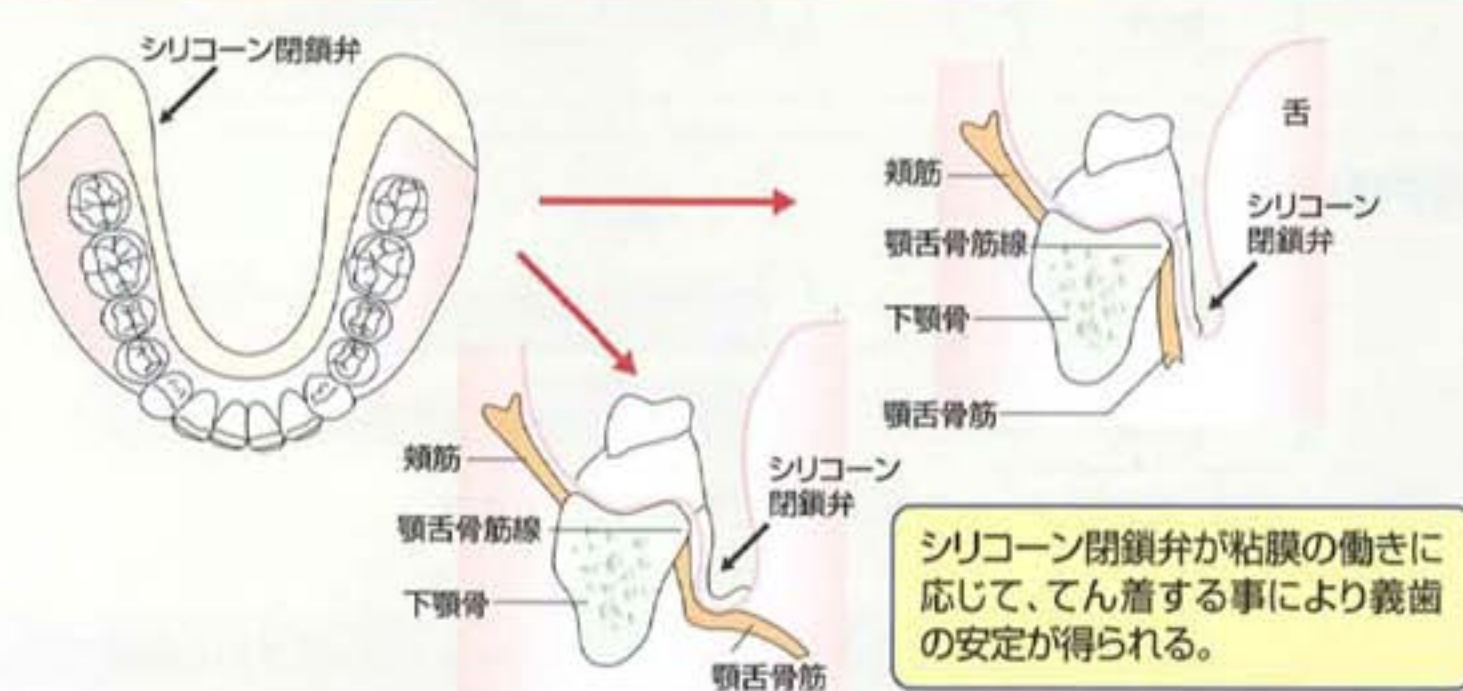
閉鎖弁を付与する部位と閉鎖弁の機能(上顎)

上顎



閉鎖弁を付与する部位と閉鎖弁の機能(下顎)

下顎



FINデンチャーは吸着のために重要なポイントに可動性の閉鎖弁を付与し、義歯床縁に脱離力を生じさせない画期的なデンチャーです。

◎オプションとしてFINカバータイプもあります。(汚れのつきやすい方、発音時に違和感のある方に。)

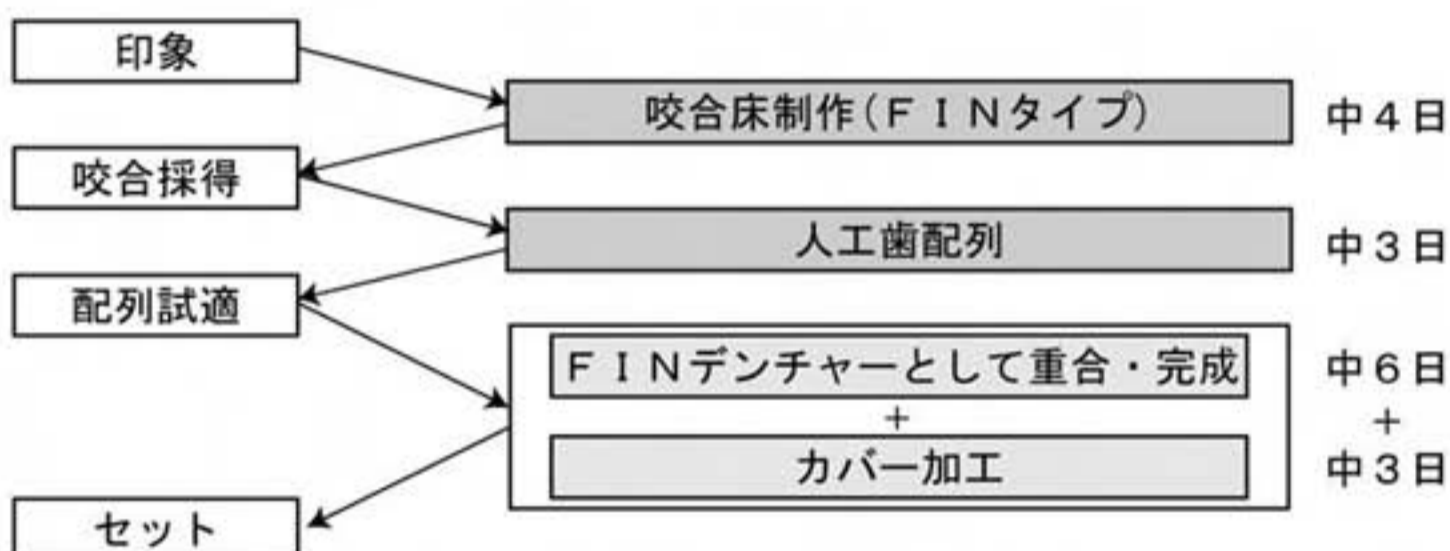
技工料金

F I Nデンチャー加工(※)	料金・製品に関するお問合せは、 最寄の弊社営業所またはメールでお問合せ下さい。 メールでのお問合せは、 お名前・医院名・お電話番号をご記入下さい。
F I Nデンチャーリライニング加工	
F I Nデンチャー張り替え加工	
F I Nデンチャーカバー加工	

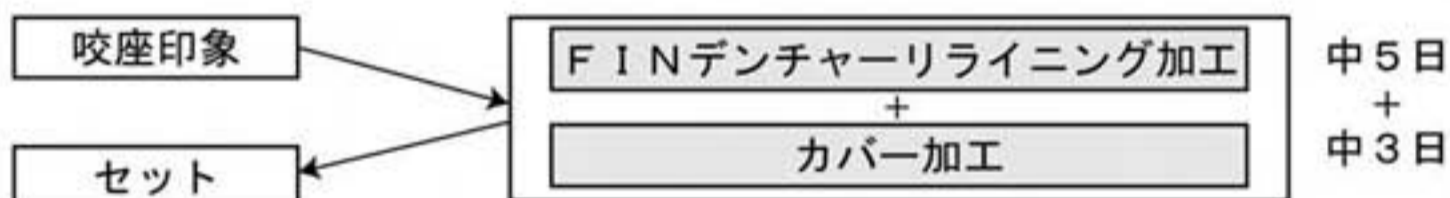
※レジン床義歯の製作料を別途申し受けます。

工程と納期

① F I Nデンチャー新製の場合



② 一旦、通常義歯を新製後、又は既存義歯をF I N加工する場合



③ F I Nを張り替える場合



※但し、咬座印象した場合は②の加工、納期になります。

※F I Nデンチャーは、およそ3～6ヶ月に1度のメンテナンス(張り替え)が必要です。
※カバータイプは上記のような納期が追加になります。

お問い合わせは

電鑄クラウン

「電鑄」とは、電気によって金属を析出し、純金のメタルフレームを作製するシステムです。
ロストワックス法を超える優れた適合精度をお約束致します。

電鑄＝エレクトロフォーミングのメリット

- ★従来の精密鑄造を超える優れた適合精度を実現します。
- ★電鑄にとって作られるメタルフレームは、99.9%の純金であり、生体親和性に優れています。
- ★純金色のフレームにより、ブラックマージンが発生しにくく、明るく自然な色調の前装冠に仕上がります。
- ★パッシブフィットを実現し、インプラントの上部構造としても活用できます。

内面適合精度



優れた適合精度



優れた生体親和性

ポーセレンの明るい色調及びゴールド色



通常支台歯に電鑄したコーピング及びメタルボンド



インプラントアバットメントに電鑄したメタルボンド及びコーピング

価格・納期につきましては、最寄りの弊社営業所またはメールでお問い合わせ下さい。